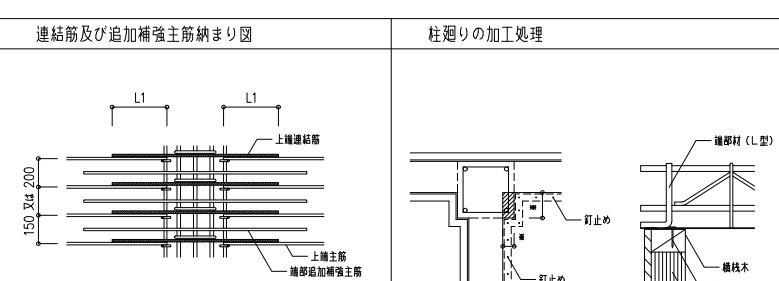
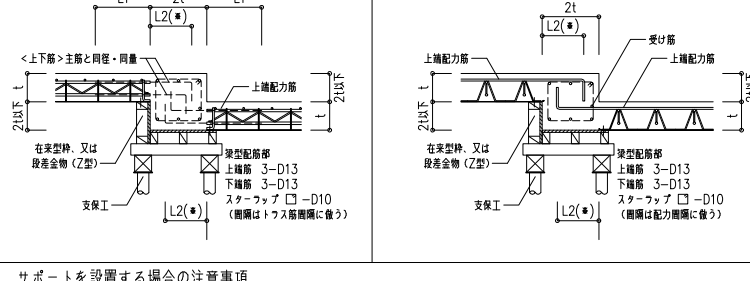
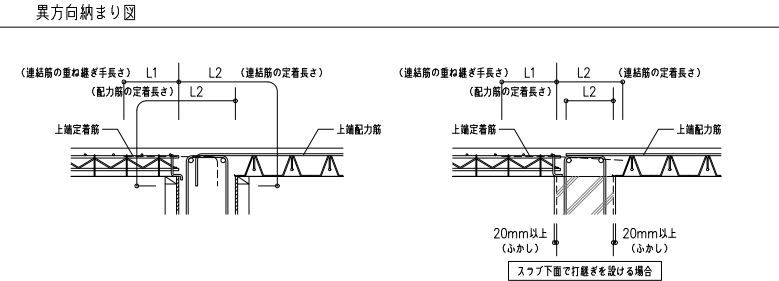
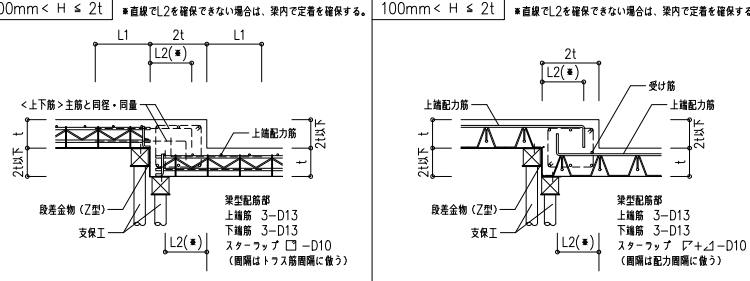
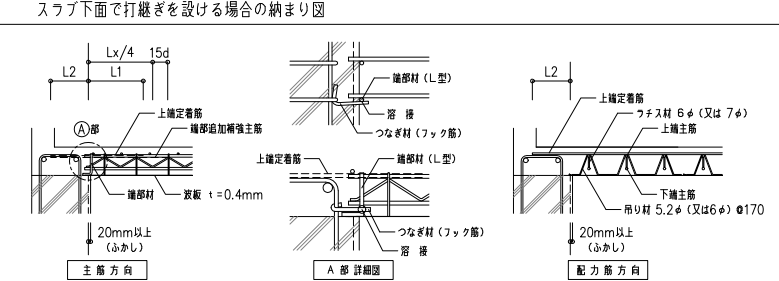
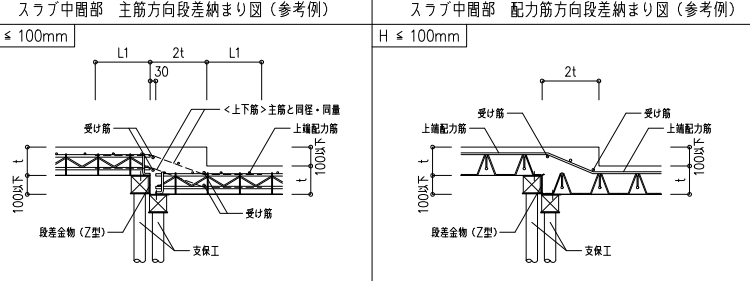
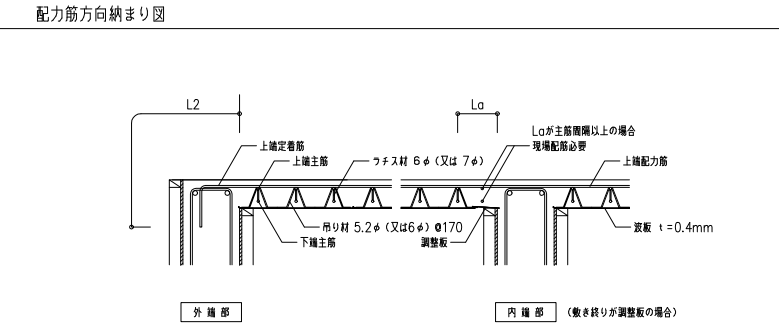
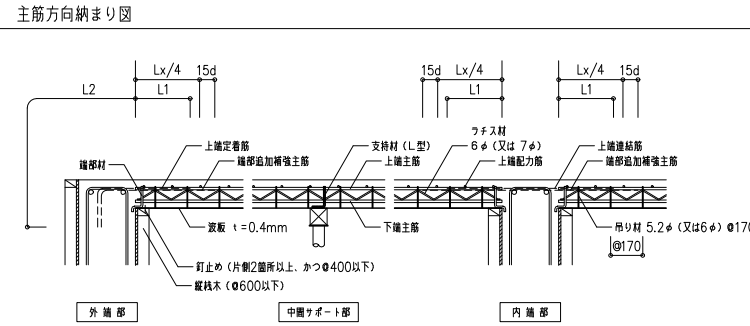
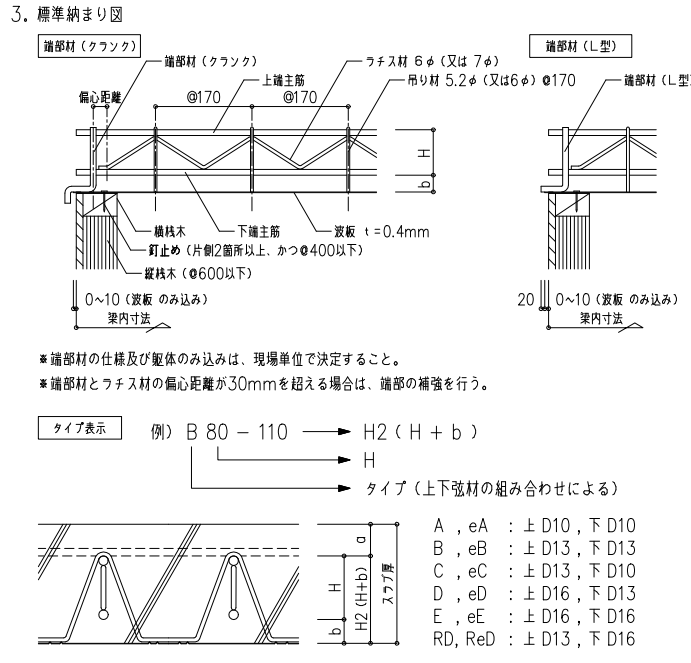
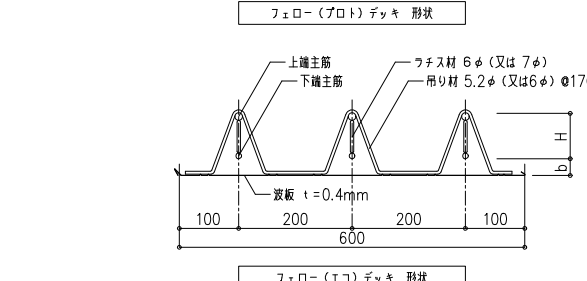
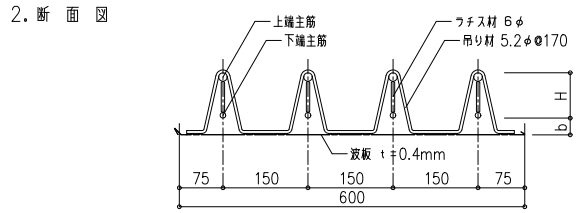
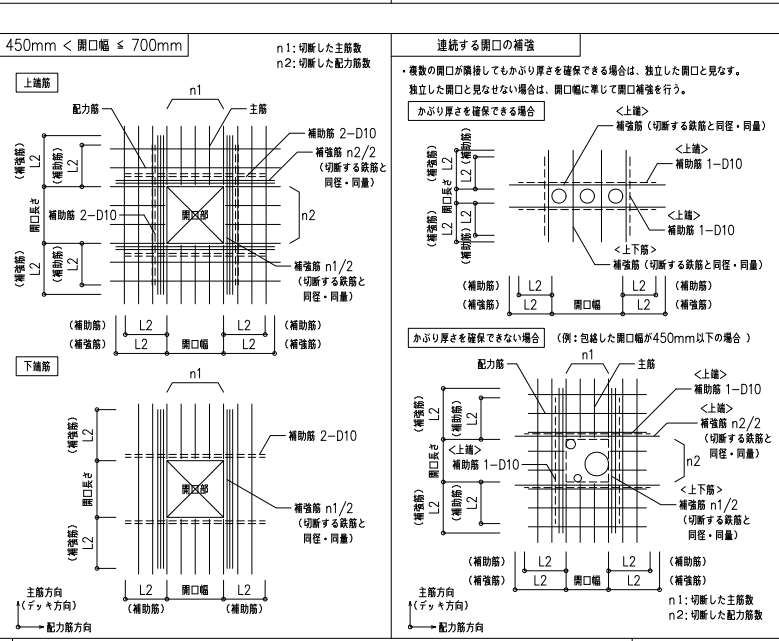
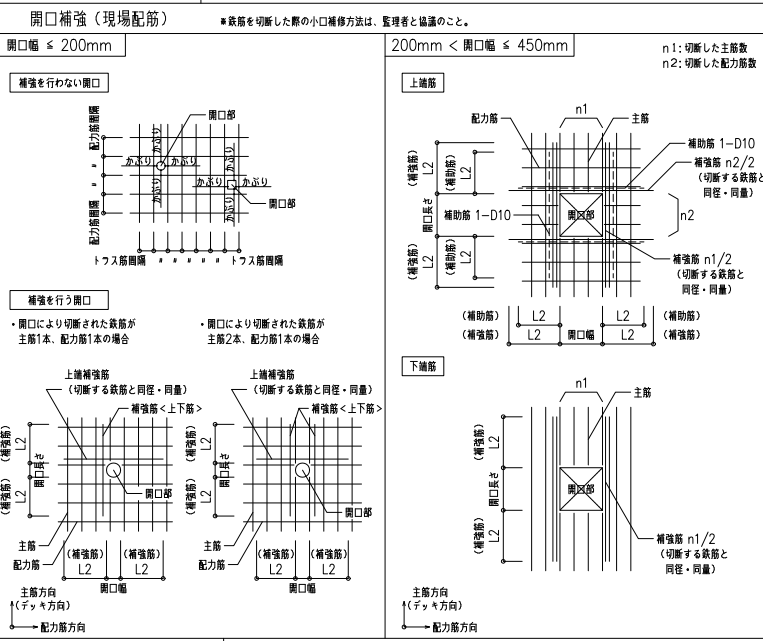
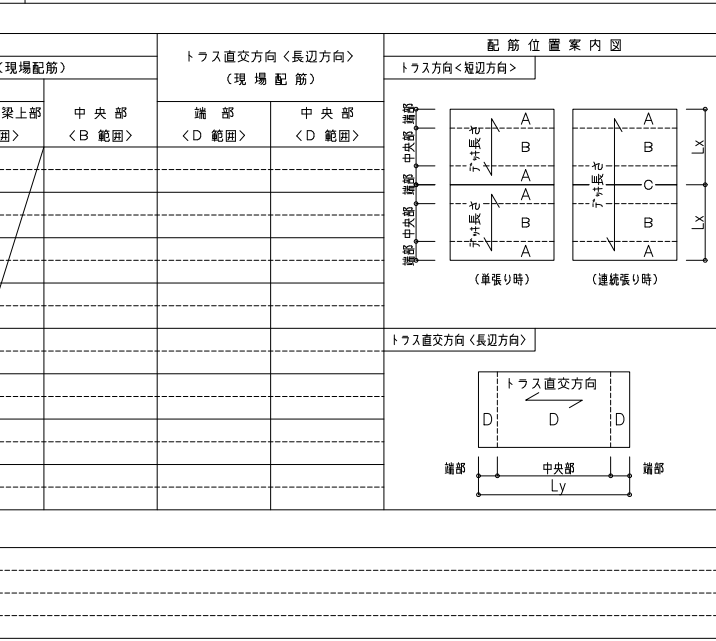


1. 工法の概要  
工場で捨型枠と床用鉄筋（主筋方向のみ）を一体化して生産された床構成材を現場にて梁間に敷き並べる。その後、主筋連結筋及び配力筋を配置し、現場打ちコンクリートを打設して床版を構築する工法である。



フェロー（プロト・エコ）デッキ スラブリスト

符号	スラブ厚 (増打厚)	デッキタイプ	位置	トラス方向<短辺方向>			トラス直交方向<長辺方向> (現場配筋)		配筋位置案内図		
				製品	連結筋・定着筋 (現場配筋)	追加補強主筋 (現場配筋)	端部	中央部	トラス方向<短辺方向>	トラス直交方向<長辺方向>	
			上端筋		デッキ接続部 <A範囲>	連続張り時梁上部 <C範囲>	中央部 <B範囲>	端部 <D範囲>	中央部 <D範囲>		
			下端筋								
			上端筋								
			下端筋								
			上端筋								
			下端筋								
			上端筋								
			下端筋								
			上端筋								
			下端筋								
			上端筋								
			下端筋								



特記事項


設計・監理


工事名称


図面名称
