

フェロープロト床版 (I型) ・フェローエコ床版 (II型) 標準図

(財)日本建築センター評定取得 (BCJ評定-RC0218-06)

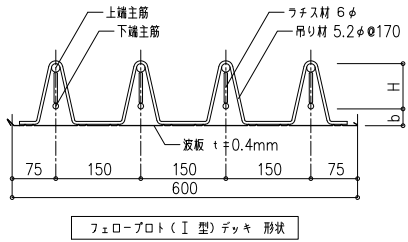
標準納まり図 < s 造 > (1方向)

<お問合せ先> TEL: 03-3580-2551 (株)東京富士昭 FAX: 03-3580-2552

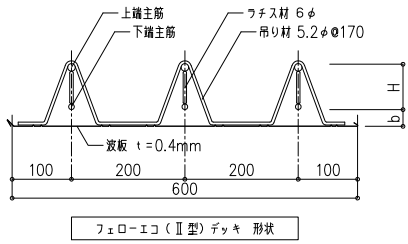
2019年4月1日 改定

1. 工法の概要
工場で枠型枠と床用鉄筋(主筋方向のみ)を一体化して生産された床構成材を現場にて梁間に敷き並べる。その後、主筋連結筋及び配力筋を配置し、現場打ちコンクリートを打設して床版を構築する工法である。

2. 断面図

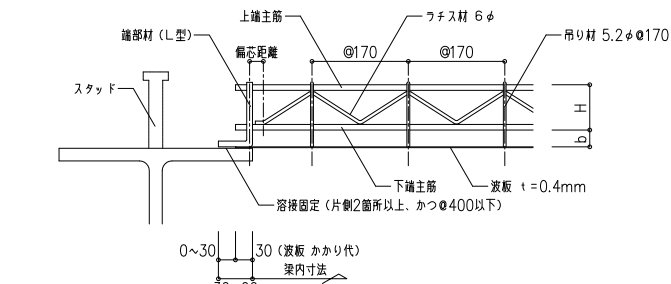


フェロープロト (I型) デッキ 形状

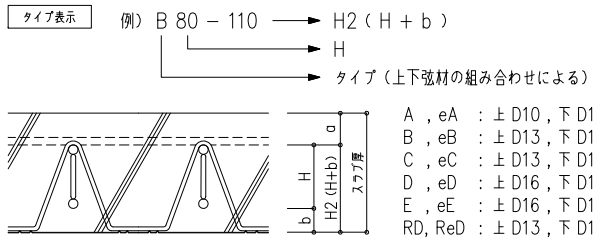


フェローエコ (II型) デッキ 形状

3. 標準納まり図



* 端部材とフチ材の偏心距離が30mmを超える場合は、端部の補強を行う。



4. 種類

	上端主筋	下端主筋	フチ材	吊り材	波板
Aタイプ	D10	D10			
Bタイプ	D13	D13			
Cタイプ	D13	D10			
Dタイプ	D16	D13			
Eタイプ	D16	D16			
RDタイプ	D13	D16			
プロト (I型)		φ150			
エコ (II型)		φ200			

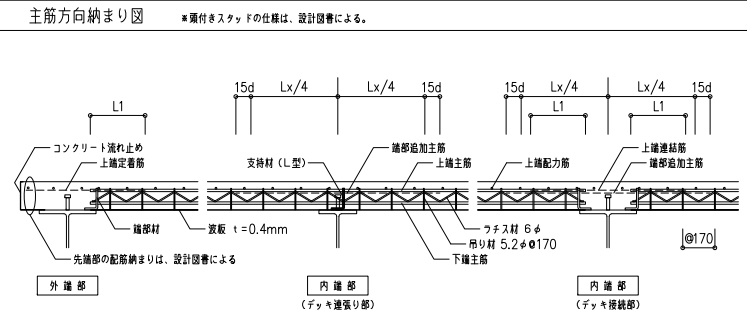
5. 施工手順及び留意事項

- 搬入・荷揚げ・仮置
 - 荷揚げは2点又は4点吊りとし、ハゼの保護に留意し、スリング(布帯)等にて荷揚げする。
 - 敷き込み方法に合わせて、ハゼ方向を確認し仮置させる。
- 取付
 - 割付図の施工順序により、1枚目より順次取付する。
 - ハゼが潰れている時は、シノ等で修復し、確実にハゼかけを行う。
 - デッキの固定方法は、S造の場合端部材をアーク溶接にて梁に固定し、固定位置は幅方向については1枚(600幅)に対し片側2ヶ所以上、かつ400mm以下とする。
 - 柱廻り・梁材めどは、波板・鉄筋を切断し、端部材(L型筋)を復旧する。復旧の際に端部材とフチ材の端部の偏心距離が30mmを超える場合は端部の補強を行う。
 - 幅方向の調整は、カット製品、又は調整板にて行う。
 - 磨付切替等のある場合は、波板のみ切断する。
- 梁上の上端主筋連結(定着)筋
 - 重ね継手長さはL1以上、定着長さはL2以上とする。
- 上端配力筋の施工
 - 重ね継手長さはL1以上、定着長さはL2以上とする。
 - 結束は600mm以下を標準とする。
- 施工時の注意
 - 鉄筋・フチ材・吊り材を一体化したデッキは、施工時支保工の役目を持つ構造材であるため、部材の切断は行わないこと。設備・配管工事のためコンクリート打設前に切断の必要がある時は、支保工等の補強を行う。
 - 開口部は、大きさにより定められた補強方法で開口補強を行う。
 - 仮設時許容スパンを超える場合、及びデッキ部材を切断する場合は、仮設サポートを設ける。
- 直線重ね継手長さ・定着長さ(普通コンクリートの場合)

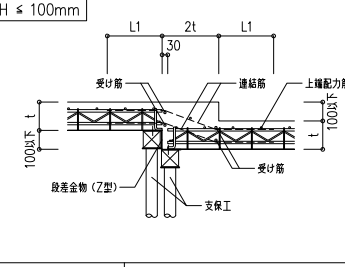
鉄筋の種類	コンクリートの設計基準強度	重ね継手長さ (L1)	定着長さ (L2)
SD295A	18	45d	40d
	21	40d	35d
	24~27	35d	30d
	30~36	35d	30d
	39~45	30d	25d
	48~60	30d	25d

* 本物件の設計図書(構造標準図・仕様書等)が上表と異なる場合は、本物件の仕様を優先する。

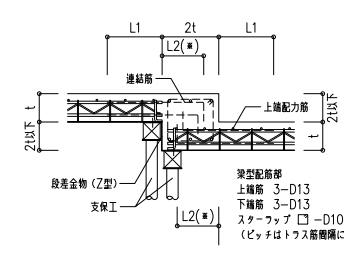
主筋方向納まり図



スワフ中間部 主筋方向段差納まり図 (参考例)



100mm < H ≤ 2t

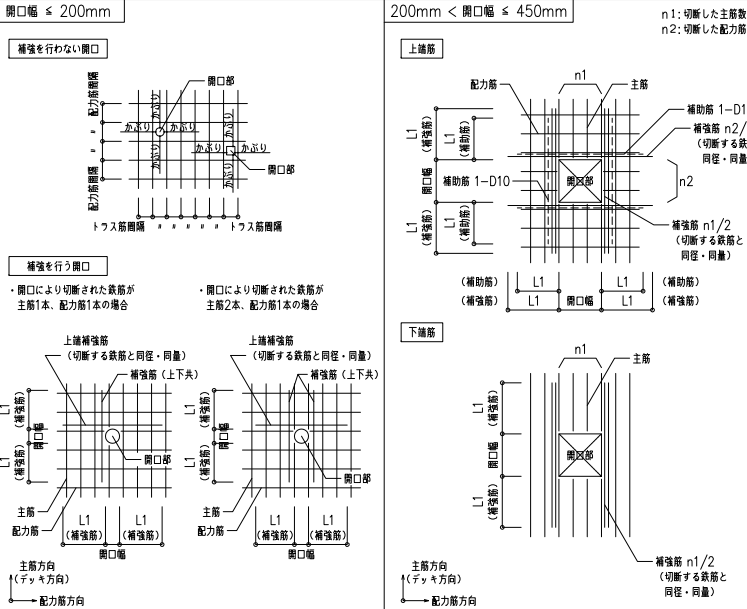


100mm < H ≤ 2t

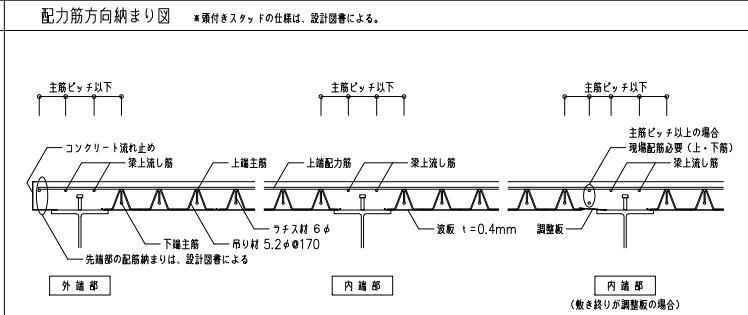
サポートを設置する場合の注意事項

- 段差幅打ちのある場合、施工荷重と吊り材と鉄筋の溶接耐力を比較し、サポートによる補強方法が異なります。
- 溶接耐力が施工荷重未満の場合、トラスと直交方向に必要な数を配置する。
- 溶接耐力が施工荷重以上の場合、溶接耐力が不足する部材をベニヤ型枠などを介し、鉄筋面全体を支えるように補強する。

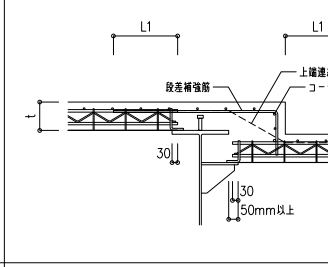
開口補強 (現場配筋)



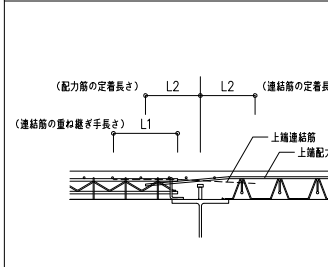
配力筋方向納まり図



スワフ端部 主筋方向段差納まり図 (参考例)

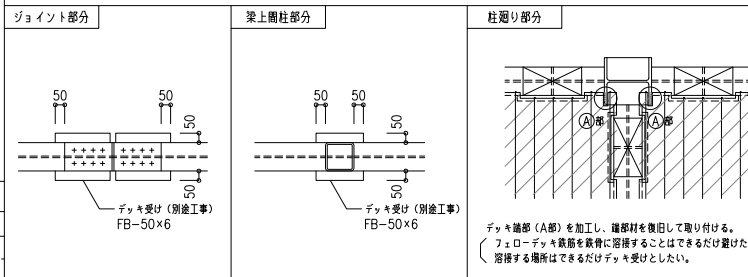


100mm < H ≤ 2t



100mm < H ≤ 2t

柱・梁ジョイント廻り納まり図



フェロープロト床版 (I型) ・フェローエコ床版 (II型) スラブリスト

符号	スワフ厚 増打ち厚	デッキタイプ	位置	デッキ方向<短辺方向>			デッキ直交方向<長辺方向> (現場配筋)		配筋位置案内図
				製品	連結筋・定着筋 (現場配筋)	追加工筋 (現場配筋)	端部	中央部	
			上端筋				端部	中央部	
			下端筋				端部	中央部	
			上端筋				端部	中央部	
			下端筋				端部	中央部	
			上端筋				端部	中央部	
			下端筋				端部	中央部	
			上端筋				端部	中央部	
			下端筋				端部	中央部	
			上端筋				端部	中央部	
			下端筋				端部	中央部	
			上端筋				端部	中央部	
			下端筋				端部	中央部	
			上端筋				端部	中央部	
			下端筋				端部	中央部	
			上端筋				端部	中央部	
			下端筋				端部	中央部	

備考

特記事項

設計・監理
株式会社 東京 富士昭
工事名称
図面名称
フェロープロト床版 (I型) ・フェローエコ床版 (II型) 標準図
図番
縮尺
1:5
1:20