

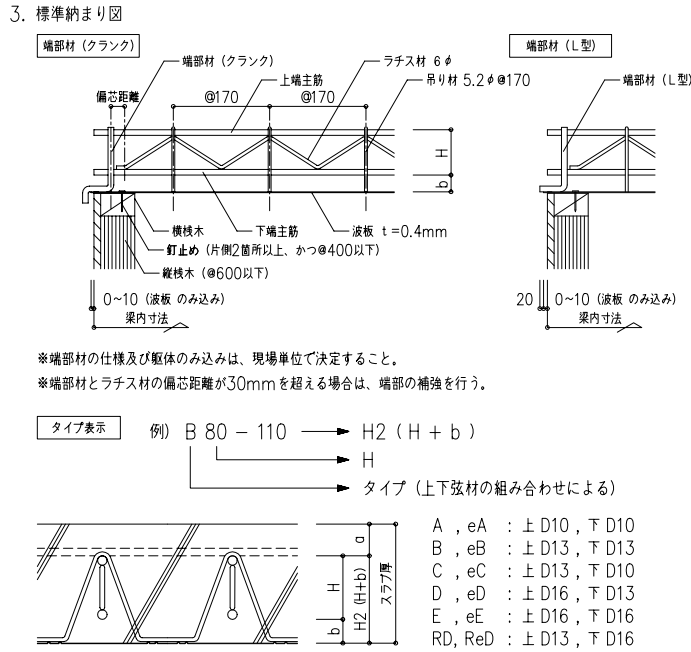
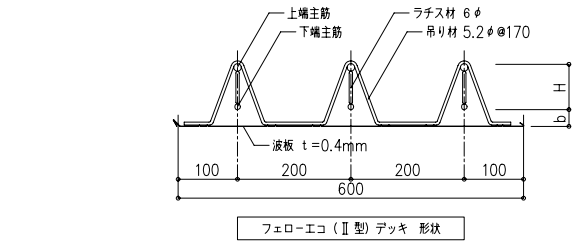
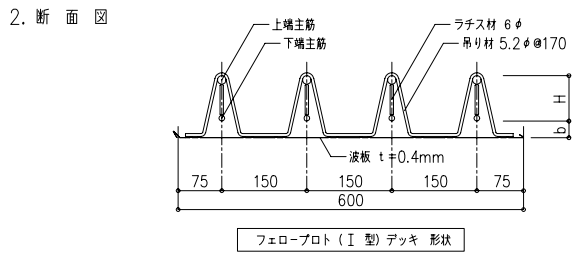
フェロープロト床版 (I型) ・フェローエコ床版 (II型) 標準図

(財) 日本建築センター評定取得
(BCJ評定-RC0218-06)

標準納まり図 < RC造 > (1方向)

<お問合せ先> TEL : 03-3580-2551
(株) 東京富士昭 FAX : 03-3580-2552 2019年4月1日 改定

1. 工法の概要
工場で捨型枠と床用鉄筋(主筋方向のみ)を一体化して生産された床構成材を現場にて梁間に敷き並べる。その後、主筋連結筋及び配力筋を配置し、現場打ちコンクリートを打設して床版を構築する工法である。



4. 種類

	上端主筋	下端主筋	ラチス材	吊り材	波板
Aタイプ	D10	D10	6φ	5.2φ	0.4mm (垂れメッキ鋼板 めっき量 Z12)
Bタイプ	D13	D13			
Cタイプ	D13	D10			
Dタイプ	D16	D13			
Eタイプ	D16	D16			
プロト (I型)	φ150				
エコ (II型)	φ200				

5. 施工手順及び留意事項
(1) 搬入・荷揚げ・仮置
・荷揚げは2点又は4点吊りとし、ハゼの保護に留意し、スリング(布帯)等にて荷揚げする。
・敷き込み方法に合わせて、ハゼ方向を確認し仮置きする。

(2) 取付
・割付図の施工順序により、1枚目より順次取付する。
・ハゼが潰れている時は、シノ等で修復し、確実にハゼかけを行う。
・デッキの固定方法は、型枠の枕木へ幅方向については1枚(600mm幅)に対し片側2ヶ所以上、かつ400mm以下で釘止める。
・L型端部材の場合は、釘止め固定が完了するまではデッキの上部・下部への立入禁止措置を行うこと。
・柱廻り・梁斜め部は、波板・鉄筋を切断し、端部材(L型筋)を復旧する。復旧の際に端部材とラチス材の端部の偏心距離が30mmを超える場合は端部の補強を行う。
・幅方向の調整は、カット製品、又は調整板で行う。
・間仕切壁等のある場合は、波板のみ切断する。
・スラブ下面で打継ぎを設ける場合は、スレ防止としてつなぎ材(フック筋)にて固定する。

(3) 梁の上端主筋連結(定着)筋
・重ね継手長さは L1 以上、定着長さは L2 以上 とする。

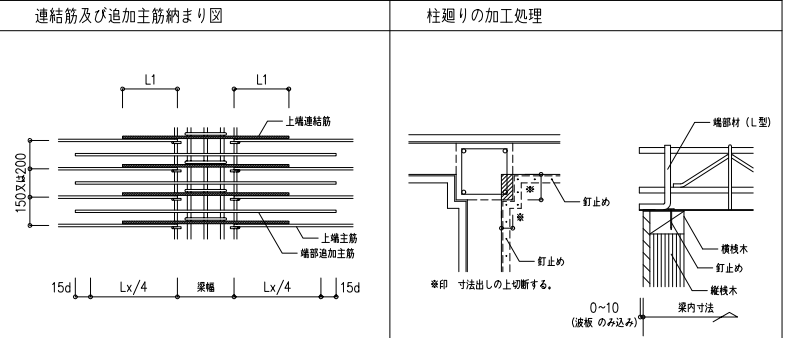
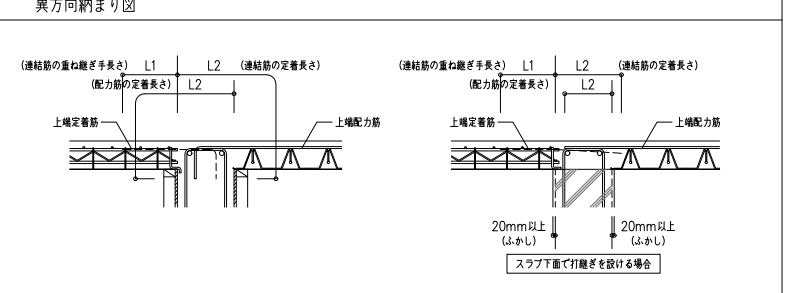
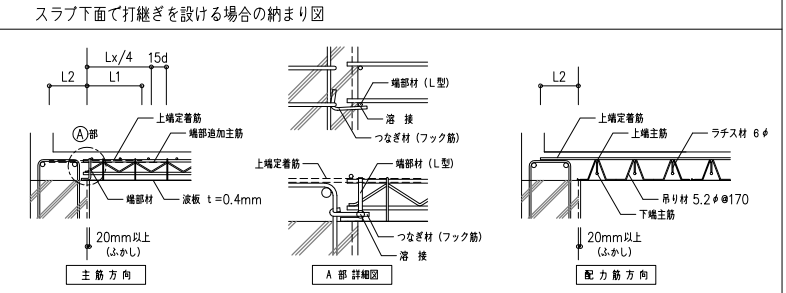
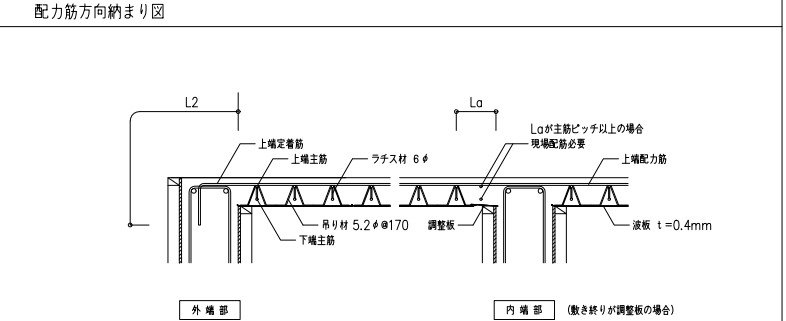
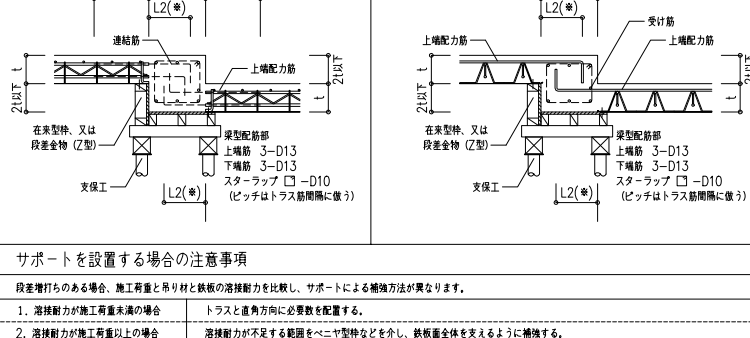
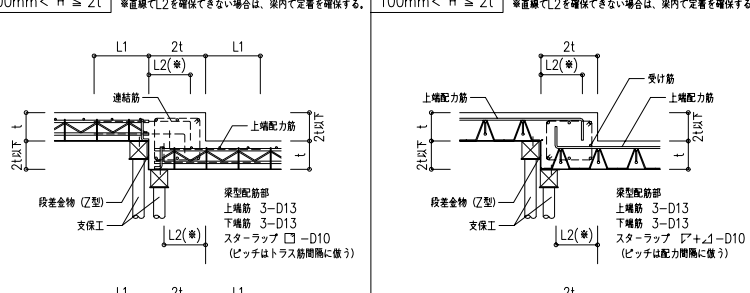
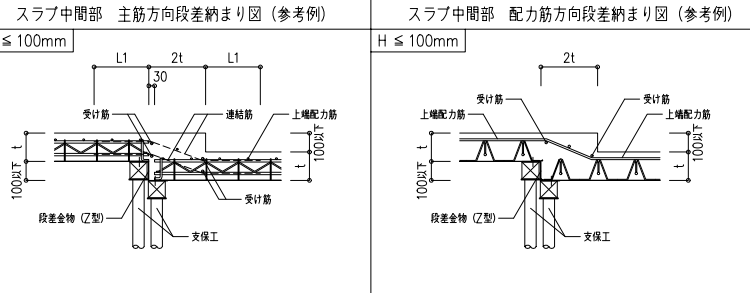
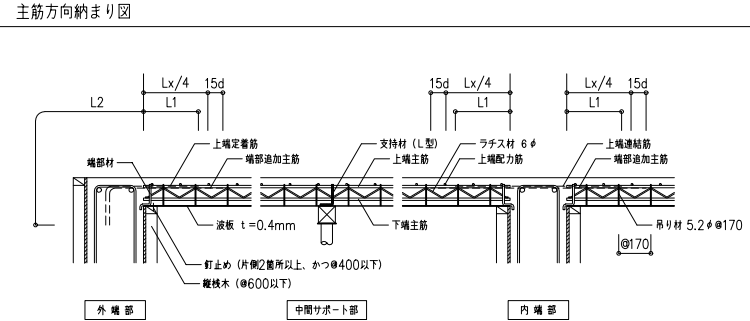
(4) 上端配力筋の施工
・重ね継手長さは L1 以上、定着長さは L2 以上 とする。
・結束は 600mm 以下を標準とする。

(5) 施工時の注意
・鉄筋・ラチス材・吊り材を一体化したデッキは、施工時支保工の役目を持つ構造材であるため、部材の切断は行わないこと。設備・配管工事のためコンクリート打設前に切断の必要がある時は、支保工等の補強を行う。
・開口部は、大きさにより定められた補強方法で開口補強を行う。
・仮設時許容スパンを超える場合、及びデッキ部材を切断する場合は、仮設サポートを設ける。

(6) 直線重ね継手長さ・定着長さ(普通コンクリートの場合)

鉄筋の種類	コンクリートの設計基準強度	重ね継手長さ (L1)	定着長さ (L2)
SD295A	18	45d	40d
	21	40d	35d
	24~27	35d	30d
	30~36	35d	30d
	39~45	30d	25d
	48~60	30d	25d

※本物件の設計図書(構造標準図・仕様書等)が上表と異なる場合は、本物件の仕様を優先する。



フェロープロト床版 (I型) ・フェローエコ床版 (II型) スラブラスト

符号	スラブ厚 増打ち厚	デッキタイプ	デッキ方向(短辺方向)				デッキ直交方向(長辺方向) (現場配筋)				配筋位置案内図			
			位置	製品	追加主筋 (現場配筋)		連続張り時 中間梁上部		端部 (A, B ヴ-)	中央部 (C, D ヴ-)	端部 (A, C ヴ-)	中央部 (B, D ヴ-)	端部	中央部
					端部 (A, B ヴ-)	中央部 (C, D ヴ-)	端部 (A, C ヴ-)	中央部 (B, D ヴ-)						
			上端筋			端部	中央部	端部	中央部	端部	中央部			
			下端筋			端部	中央部	端部	中央部	端部	中央部			
			上端筋			端部	中央部	端部	中央部	端部	中央部			
			下端筋			端部	中央部	端部	中央部	端部	中央部			
			上端筋			端部	中央部	端部	中央部	端部	中央部			
			下端筋			端部	中央部	端部	中央部	端部	中央部			
			上端筋			端部	中央部	端部	中央部	端部	中央部			
			下端筋			端部	中央部	端部	中央部	端部	中央部			
			上端筋			端部	中央部	端部	中央部	端部	中央部			
			下端筋			端部	中央部	端部	中央部	端部	中央部			
			上端筋			端部	中央部	端部	中央部	端部	中央部			
			下端筋			端部	中央部	端部	中央部	端部	中央部			
備考														
特記事項														

